

# Do wynajęcia

Office to let

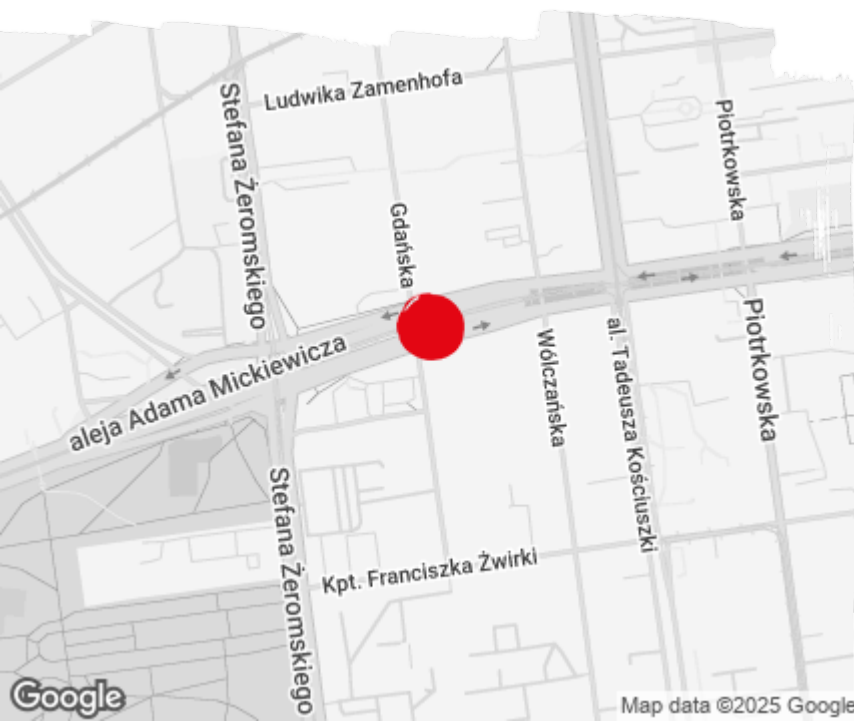
## Gdańska 136

Łódź, Śródmieście, ul. Gdańska 136

### Informacje o budynku | Building information

Status budynku Building status	Istniejący Existing
Rok modernizacji Year of reconstruction	2018
Współczynnik miejsc parkingowych Parking ratio	1 / 60 m <sup>2</sup>
Całkowita powierzchnia budynku Total building area	636 m <sup>2</sup>

### Lokalizacja | Location



### Warunki komercyjne | Commercial terms

Powierzchnia biurowa* Office space*	po zalogowaniu after login
Parking Parking	po zalogowaniu after login
Koszty eksploatacyjne* Service charge*	po zalogowaniu after login
Minimalny okres najmu Minimum lease term	po zalogowaniu after login
Dostępność Availability	po zalogowaniu after login

\* m<sup>2</sup>/miesiąc | per m<sup>2</sup> per month

### Dostępna powierzchnia | Available space

*po zalogowaniu | after login*

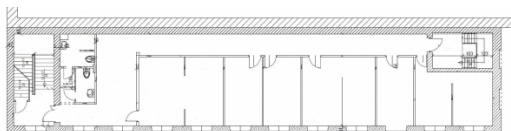
Dostępna powierzchnia biurowa  
Available office space

*po zalogowaniu | after login*

Minimalna powierzchnia biurowa  
Minimum office space



Plan piętra | Floor plan



Dostępna powierzchnia | Available space

Piętro   Floor	Powierzchnia wolna   Vacant space	Czynsz   Rent	Dostępność   Availability
0 **	prosimy o kontakt   please contact us	prosimy o kontakt   please contact us	prosimy o kontakt   please contact us
1	prosimy o kontakt   please contact us	prosimy o kontakt   please contact us	prosimy o kontakt   please contact us
Razem   Total	po zalogowaniu   after login		

\*\* Powierzchnia biurowa-handlowa | Office-retail space

Kontakt | Contact



+48 22 167 04 00

Dodatkowe informacje  
More information